



Den Europæiske Union ved Den Europæiske  
Fond for Udvikling af Landdistrikter og Ministeriet  
for Fødevarer, Landbrug og Fiskeri har deltaget  
i finansieringen af projektet.

# Besøgsrapport CHR 48151 Projekt mastitis 2011

Jørgen Katholm, dato 4. maj 2011



**Besætningsbesøg, (CHR 48151 ), d. 4. maj 2011****Hos:**

Per Jørgensen  
 Vilsbækvej 30  
 Vilsbæk  
 6330 Padborg  
 Tlf 74688168 Mobil

**Til stede ved besøget:**

**Kopi til:** Dyrlæge Vagn Lind, Gråsten Dyrehospital

**Baggrund for besøget var**

Deltagelse i projekt mastitis 2011

Besætningen er udvalgt på grund af en lave Ct reaktion for staf aureus d 19 oktober 2011 på 20,1

Betalactamase	30,9
B-streptokokker	40

**KONKLUSION**

- Ud fra PCR resultaterne bør det kraftigt overvejes at samle de Staf aureus positive køer ved en robot
- Robotrummet står midt i stalden men fremstår selv om robotterne er fra 2005 som rene og med meget gode daglig pasningsrutiner
- Børster bør skiftes mindst en gang hver dag vaskes med sæbe og anbringes i klorvand indtil næste dag
- Køerne ser ud til at ligge og stå korrekt selv uden brystplanke dette er uden opmåling. Køerne er rolige og kan endda ligge omvendt i sengene hvilket tyder på stor frihed
- Streptokok uberis kan reduceres ved at strø frisk strøelse 2 gange dagligt.
- Goldkøer gå i dybstrøelse med god lav belægning - Meget mere strøelse der bør benyttes 10 kg /ko / dag
- Malkning inden 10 timer efter kælvning reducerer nysmitte ved kvierne
- I 2010 var infektionsprocenten på 28% siden et betydeligt fald til nu i marts 2011 nu 21% infektion landsgennemsnit i 2011 er på 30% altså fint
- Markant fald i nyinfektion ved 2 kalvs køer fra december 2010 overvej mulige ændringer til det gode resultat
- 30 % af kvierne er inficeret ved første ydelseskontrol i DK er gennemsnittet på 23%. Se dybstrøelse og tidligere malkning.
- Selv om der ikke er tilsat midler til klov vask anbefales det at reducere klovvask til kun at omfatte perioder uden malkning.

## Beskrivelse af besætningsforhold.

Besætningen er undersøgt med tankmælks PCR siden 1 januar 2011  
Variation i staf aureus fra 31,5 til 40

Der malkes med Lely A2 robotter fra 2005  
Køerne går i hvert sit hold

Ud fra PCR resultaterne bør det kraftigt overvejes at samle de Staf aureus positive køer ved en robot



Robotrummet står midt i stalden men fremstår selv om robotterne er fra 2005 som rene og med meget gode daglig pasningsrutiner

Robotområdet renses to gange dagligt med højtryksrensere

Brug gerne sæbe 1 gang dagligt på robotarm motorblok ved børster og overdel for laser

Disse områder kommer især i kontakt med pletter ved børstning og påsætning af bagpatter



Laser glasset sprayeres derefter med Ajax rens og tørres med køkkenrulle

Børster skiftes ca 3 gange årligt

Børster bør skiftes mindst en gang hver dag vaskes med sæbe og anbringes i klorvand indtil næste dag

Det sidste år er børster desinficeret med Vilo Bros – desinfektion indhold Pereddikesyre/eddikesyre/Hydrogenperoxid





Pattespray Milk All Trinol indhold Klorhexidin

Antal malkninger pr ko ca 3

Der hentes køer 2 gange dagligt ca 2-3 pr robot

Der er ca 105 køer ved robotterne altså god plads

Vilo – Cid 2 komponenter benyttes til vask af anlæg

Anlægges vaskes tre gange dagligt

Der skiftes filter 2 gange dagligt

Pumpeledning er isoleret



Flot lave celletal gennem hele 2010 uden stigning i sommerperioden

Eneste ændring er at der siden november 2009 er benyttet ½ kg Wrap Lucerne Hø

Det gives i TMR blandingen nu i stedet for halm

Derudover dec 2009 /jan 2010 skiftet til sods korn(Hvede) 2 kg / ko / dag

Køerne ligger på Kanalsyede Dan Egtved madrasser med dug 5 år gamle

Båsene desinficeres 1 gang dagligt med Kvæg Hyg



Siden oktober 2010 er spalter skrabet med Lely robot skraber

Der er hovedpude i nogle få senge ellers ingen brystplanke

Der strøs med eget snittet hvede halm 1 gang dagligt

Der skrubes ned 2 gang dagligt

Køerne ser ud til at ligge og stå korrekt selv uden brystplanke dette er uden opmåling køerne er rolige og kan endda ligge omvendt i sengene hvilket tyder på stor frihed

Streptokok uberis kan reduceres ved at strø frisk strøelse 2 gange dagligt.

Der er installeret klovvasker i robotten med rent vand der skylles også under malkning

Selv om der ikke er tilsat midler til klov vask anbefales det at reducere klovvask til kun at omfatte perioder uden malkning



Behandler meget lidt ud fra ledeevne disse køer malkes fra få dage og kommer sig

Der behandles få køer med hævede kirtler det er oftest Uberis og der har været 1 coli alvorlig syg de sidst 3 mdr.

Der er ca 15 % trepattede køer det sker at en trepattet ko malkes på den tørre kirtel

Goldkøer gå i dybstrøelse med god lav belægning - Meget mere strøelse der bør benyttes 10 kg /ko / dag

Kalven går her i 1-2 døgn sammen med koen uden yderligere malkning det bør ændres

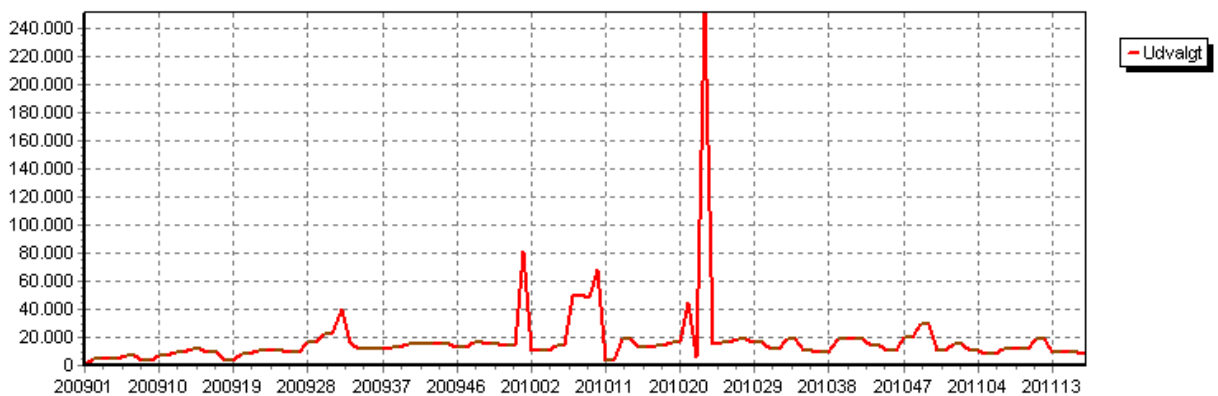
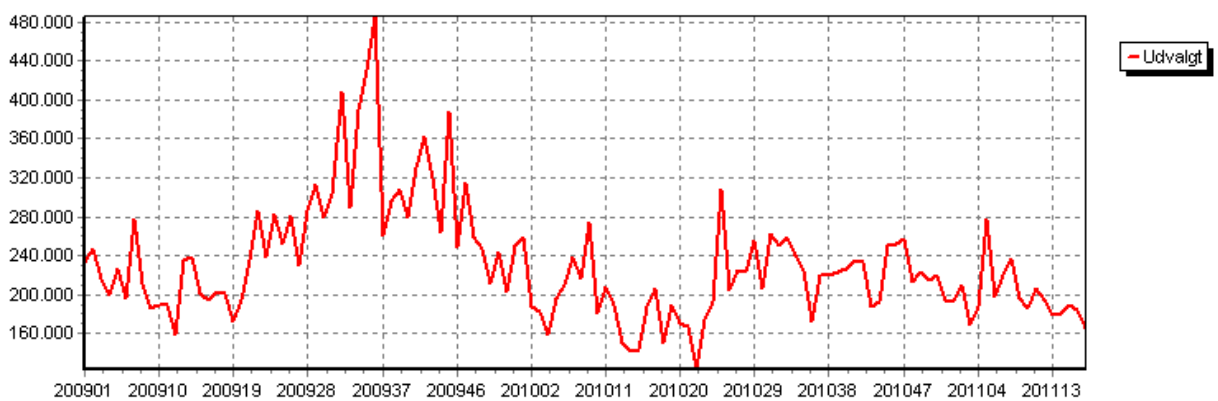
Evt malkning på dybstrøelsesmatten det er muligt

Eller ved at trække koen 2 gange dagligt til robotten

Malkning inden 10 timer efter kælvning reducerer nysmitte ved kvierne



EJDNR	UDTAGDATO	VETLABNGL	Staf. aure	Enterococ	C. bovis	Beta-lacta	E.coli	Strep dysg	Staph sp	B-strep	Strep ube	Klebsiella	S. macesci	A. pyogenes+P. ind
48151	05-01-2011	Z011-00085-0007	35,2	38,3	37,1	40	40	39	31,4	40	34	40	40	40
48151	02-02-2011	Z011-00982-0010	35,3	35,2	35,5	40	40	30,6	29,9	40	29,4	36	40	35,6
48151	18-03-2011	Z011-02590-0001	32,7	34,1	33,4	36	40	32,1	30	40	32,5	40	40	27,7
48151	20-03-2011	Z011-02622-0001	40	38,6	34,1	40	38,9	29,3	30,3	40	31,9	40	40	32,5
48151	22-03-2011	Z011-02810-0001	32,6	34,5	35,3	38,2	36,6	32,2	30,6	40	33,4	40	40	27,4
48151	24-03-2011	Z011-02938-0001	38,3	35,5	35,9	40	40	33,9	32,3	40	32,9	40	40	39,2
48151	26-03-2011	Z011-03006-0001	34,1	35,9	34,2	38,9	40	31,3	30,5	40	32,5	40	40	35,2
48151	28-03-2011	Z011-03111-0001	35,6	36,6	33,4	35,9	40	30,3	30,2	40	32,3	40	40	40
48151	30-03-2011	Z011-03301-0001	31,5	35,4	35	34,2	40	29,9	28,3	40	30,8	40	40	30,1
48151	01-04-2011	Z011-03361-0001	31,7	32,6	35,3	35,5	39,1	30,7	26,8	40	30,6	40	40	34,7
48151	03-04-2011	Z011-03375-0001	35,6	33,1	35,4	35,4	40	29,1	29,1	40	27,2	40	40	31,1
48151	05-04-2011	Z011-03508-0001	35,3	35	34,2	36	38,2	30,1	29,6	40	26,8	40	40	31,4
48151	07-04-2011	Z011-03693-0001	36,5	31,7	32,9	34,8	38,3	28,2	28,4	40	31,8	38,2	40	33,7
48151	09-04-2011	Z011-03743-0001	34,4	34,7	32	34,7	40	29,9	31,3	40	31,3	40	40	36,1
48151	11-04-2011	Z011-03792-0001	33,2	33	32,7	40	40	30,7	31,5	40	35,5	40	40	40
48151	13-04-2011	Z011-03959-0001	34,5	31,3	34,7	36,3	35,8	31,4	30,4	40	32,1	38,5	40	34,1
48151	15-04-2011	Z011-04021-0001	32,4	28,8	35,9	35,4	40	29,7	29,6	40	30,7	34,9	40	33,8

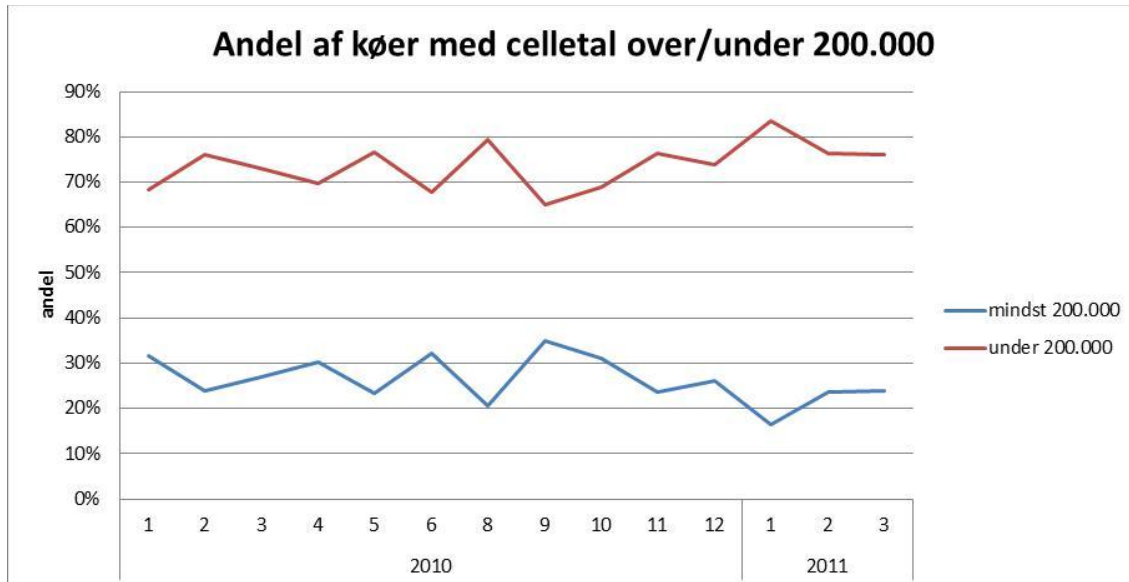


Det høje kintal i uge 23 skyldes en defekt vask af køletank der hurtigt blev repareret

Dynamik i ko celletal i laktation og goldperiode infektion ved kocelletal over 200.000

Udviklingen i kocelletal under 200.000 afspejler fint udviklingen i besætningens tankcelletal

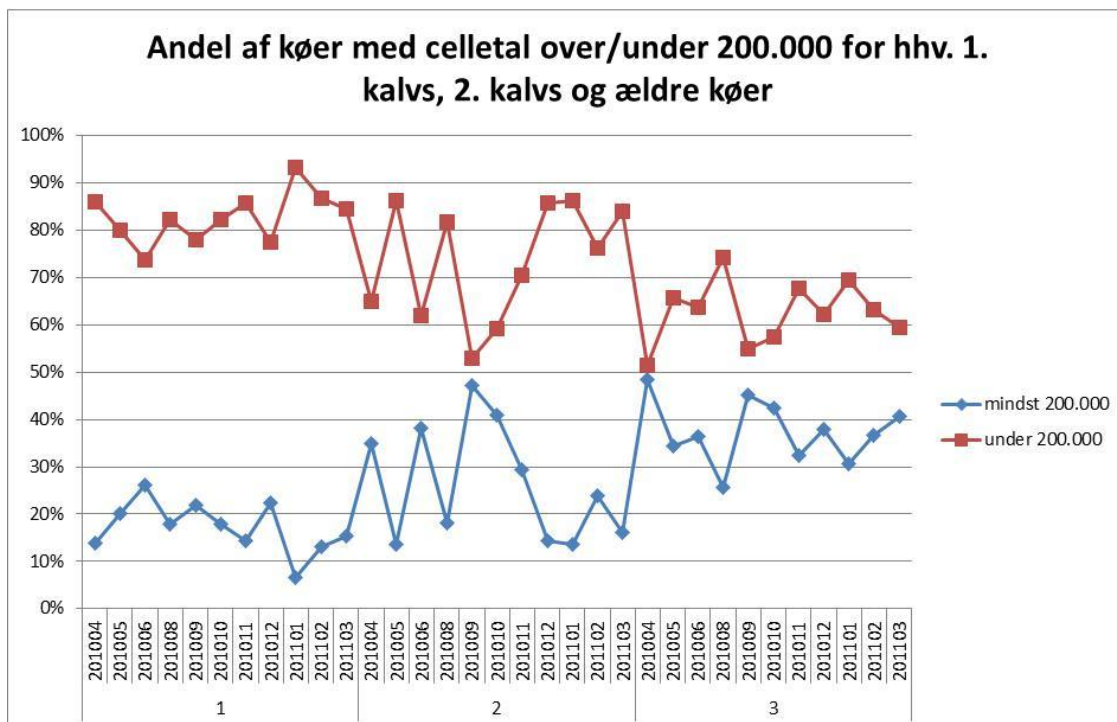
I 2010 var infektionsprocenten på 28 siden et betydeligt fald til nu i marts 2011 nu 21% infektion landsgennemsnit i 2011 er på 30% altså fint



Udvikling i infektion i de forskellige laktationsstadier

1 kalvs	17	DK 18
2 kalvs	26	DK 32
3kalvs og ældre	37	DK 44

Antal infektioner følger generelt landsgennemsnittet dog noget lavere for 1 kalvs

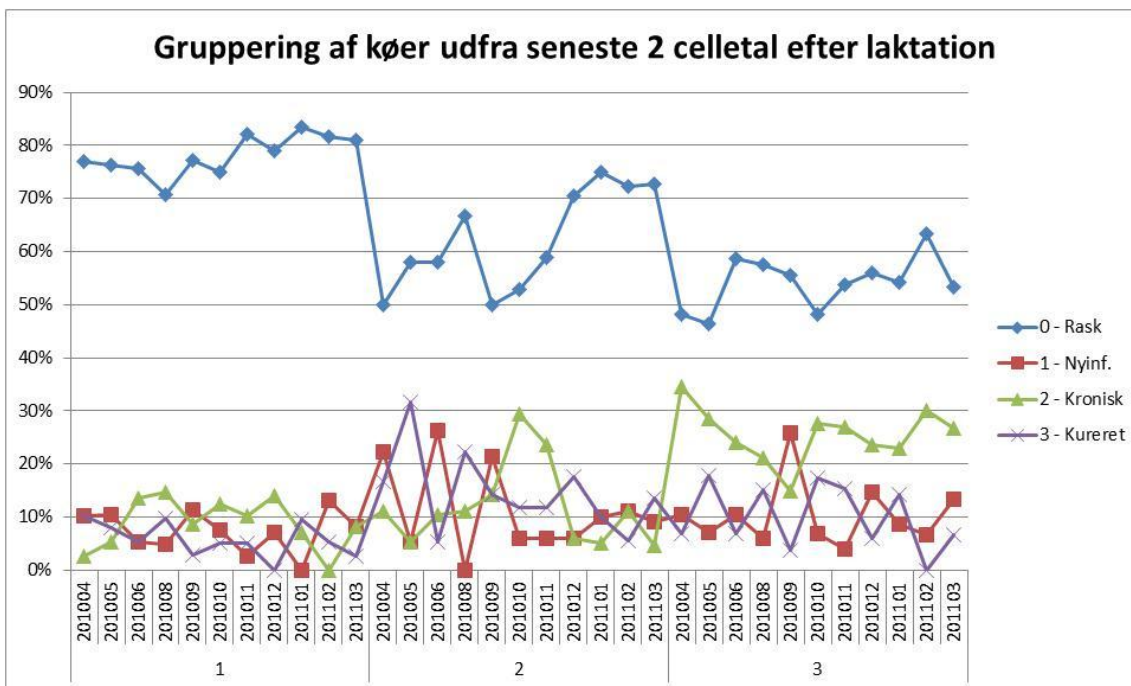


## Udvikling mellem to kontrolleringer

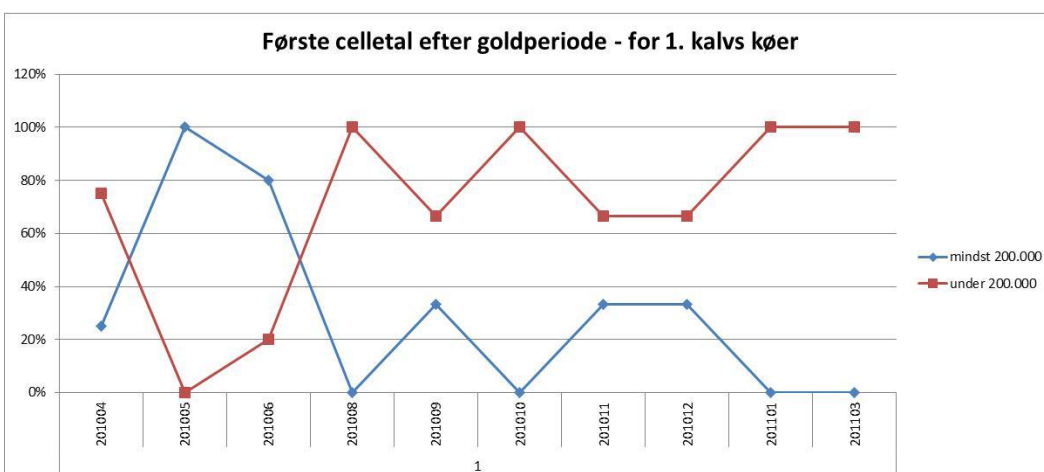
	Besætning	Gns i Danmark
Raske	67	61
Nyinficerede af raske	12	14
Kroniske	15	20
Helbredte af inficerede	38	31

Som det ses følger udviklingen generelt landsgennemsnittet

Markant fald i nyinfektion ved 2 kalvs køer fra december 2010 overvej mulige ændringer med det gode resultat



30 % af kvierne er inficeret ved første ydelseskontrol i DK er gennemsnittet på 23.





48151					
Kolonnenavn	0	1	2	3 Hovedtotal	
Rask	Nyinf.	Kronisk	Kureret		
	32,3%	29,0%	16,1%	22,6%	100,0%
	50,0%	50,0%	0,0%	0,0%	100,0%
	33,3%	33,3%	0,0%	33,3%	100,0%
	50,0%	0,0%	50,0%	0,0%	100,0%
	50,0%	50,0%	0,0%	0,0%	100,0%
	0,0%	33,3%	66,7%	0,0%	100,0%
	20,0%	40,0%	20,0%	20,0%	100,0%
	25,0%	25,0%	0,0%	50,0%	100,0%
	0,0%	0,0%	0,0%	100,0%	100,0%
	66,7%	0,0%	33,3%	0,0%	100,0%
	33,3%	33,3%	0,0%	33,3%	100,0%
	30,6%	22,2%	27,8%	19,4%	100,0%
	0,0%	25,0%	50,0%	25,0%	100,0%
	25,0%	0,0%	25,0%	50,0%	100,0%
	25,0%	25,0%	25,0%	25,0%	100,0%
	100,0%	0,0%	0,0%	0,0%	100,0%
	25,0%	25,0%	50,0%	0,0%	100,0%
	0,0%	50,0%	50,0%	0,0%	100,0%
	50,0%	25,0%	12,5%	12,5%	100,0%
	33,3%	0,0%	33,3%	33,3%	100,0%
	0,0%	0,0%	0,0%	100,0%	100,0%
	50,0%	50,0%	0,0%	0,0%	100,0%
	31,3%	25,4%	22,4%	20,9%	100,0%

BESNR 48151					
Sum af AntalKoer	Kolonnenavn	0	1	2	3 Hovedtotal
Rækkenavn	Rask	Nyinf.	Kronisk	Kureret	
Hverken gold/PFS	31,34%	25,37%	22,39%	20,90%	100,00%
Hovedtotal	31,3%	25,4%	22,4%	20,9%	100,0%

Nyinfektion goldperioden ingen antibiotika 45 % (DK 34) Kureret 48 % (DK 47)  
Goldbehandling (DK 24) (DK 63)

Det bør kraftigt overvejes at fortsætte med goldbehandling af mange køer da effekten har været meget flot

BESNR	48151					
Sum af AntalKoer	Kolonnenavn	0	1	2	3	Hovedtotal
Rækkenavn		Rask	Nyinf.	Kronisk	Kureret	
<b>Hverken gold/PFS</b>						
201004		1	2	2	1	6
201005		2	1	1	3	7
201006		2	1	2	1	6
201008		4	2			6
201009		1	2	4		7
201010		1	4	3	1	9
201011		4	2	1	1	8
201012		2	1	1	3	7
201101					3	3
201102		2		1		3
201103		2	2		1	5
<b>Hovedtotal</b>		<b>21</b>	<b>17</b>	<b>15</b>	<b>14</b>	<b>67</b>